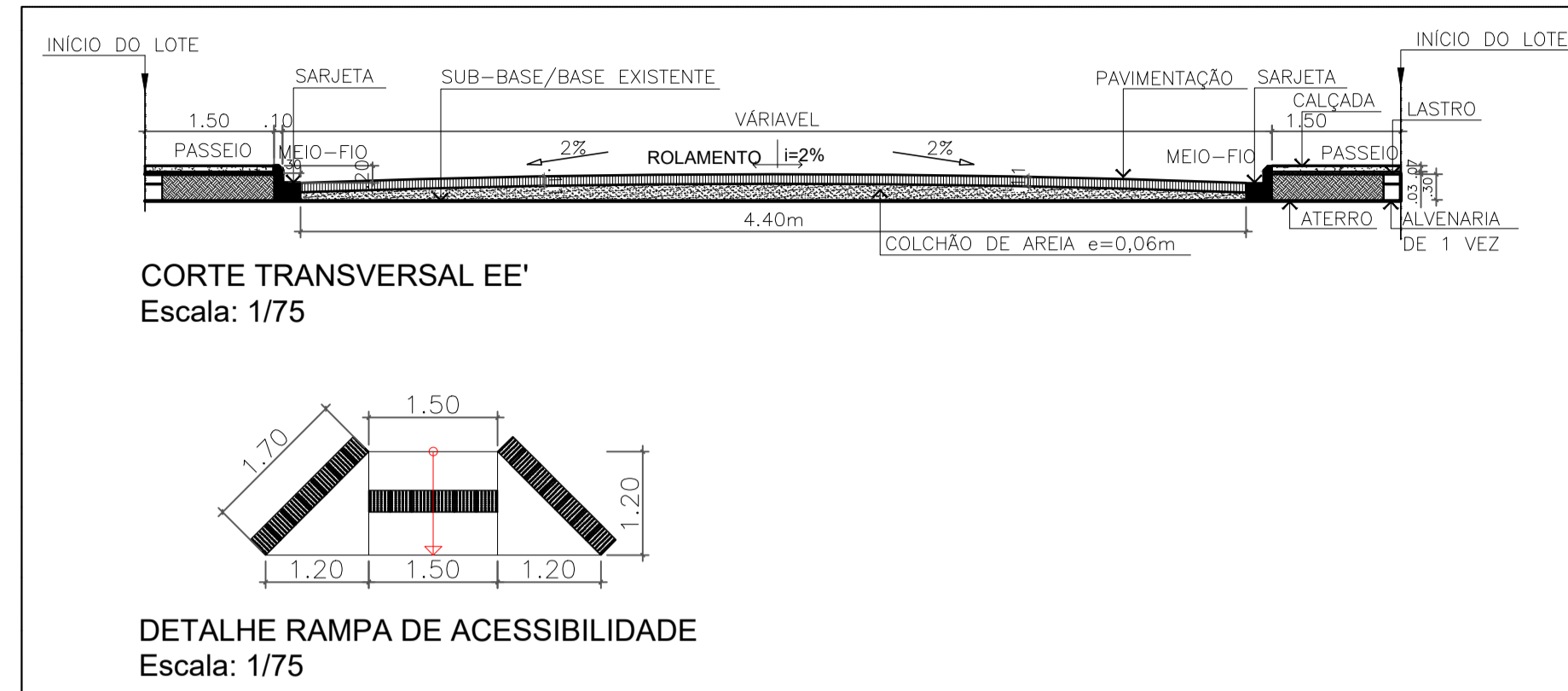
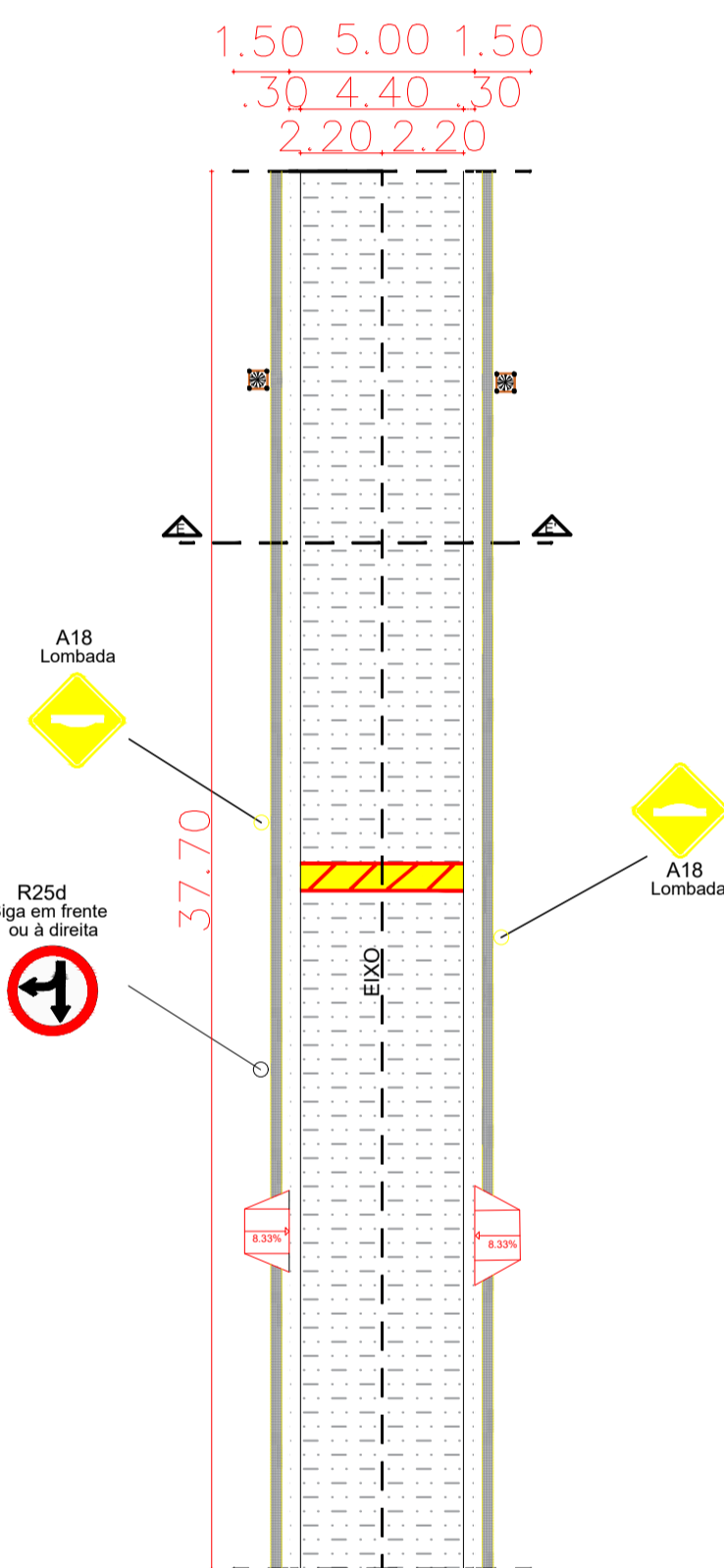


RUA CÍCERO ROMERO DA SILVA (TRECHO) MALHADAREIA
ESCALA: 1/200

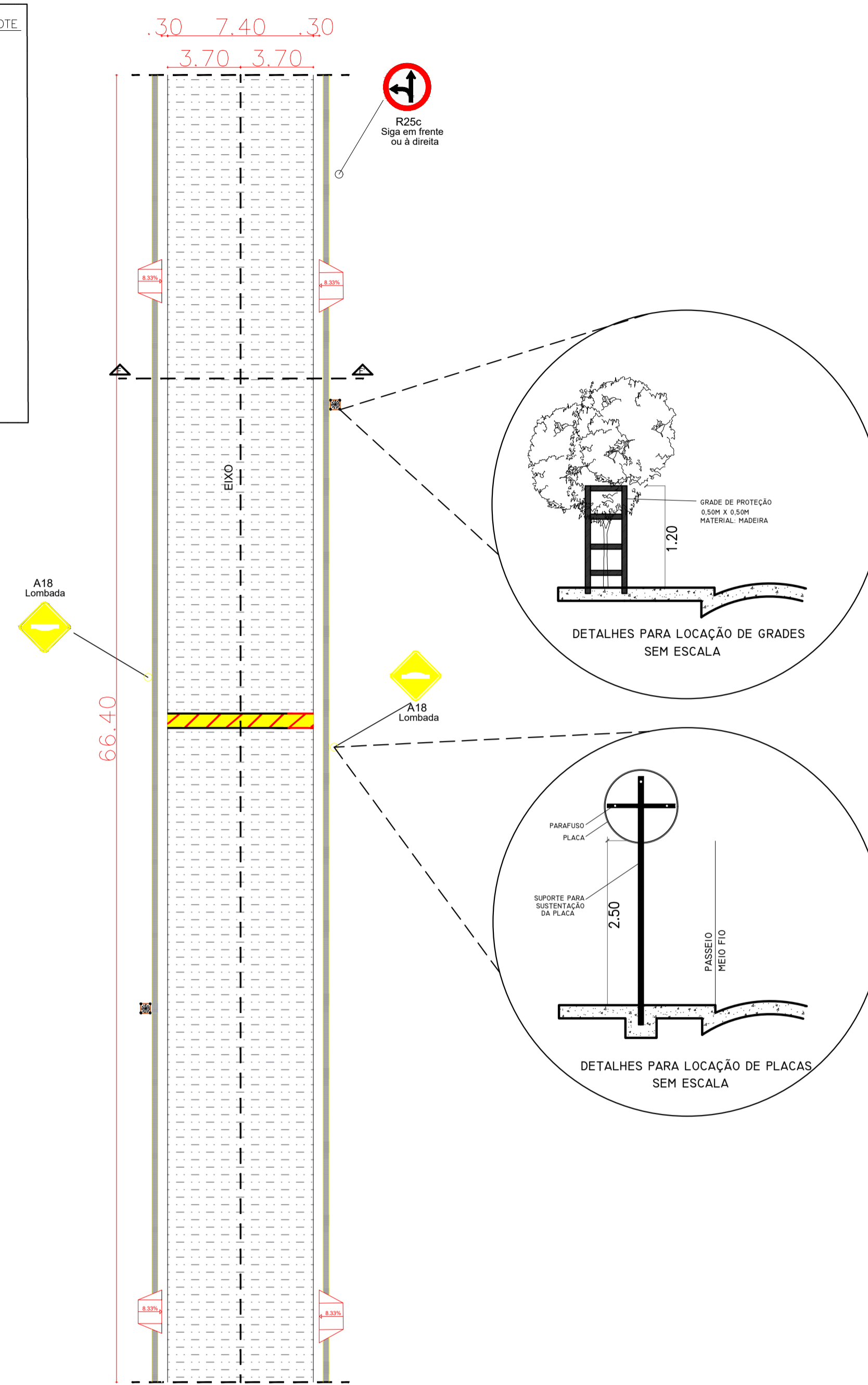


CORTE TRANSVERSAL EE'
Escala: 1/75

DETALHE RAMPA DE ACESSIBILIDADE
Escala: 1/75



RUA OSVALDO GOMES DA SILVA (TRECHO) MALHADAREIA
ESCALA: 1/200



RUA ANTÔNIO GONÇALVES MALHADAREIA
ESCALA: 1/200

QUADRO - QUANTIDADE PLACAS					
R1 Parada obrigatória	R6a Proibido Estacionar	R6b Estacionamento Regulamentado	R25a Siga em frente ou à direita	R25c Siga em frente ou à esquerda	A18 Lombada
00 UNIDADES	00 UNIDADES	00 UNIDADES	02 UNIDADES	01 UNIDADES	06 UNIDADES

LEGENDA

- PAVIMENTO PROJETADO
- MEIO-FIO PROJETADO
- LOMBADA ELEVADA
- PAVIMENTO EM PARALELEPÍPEDO
- JÁ PAVIMENTADO
- PISO TÁTIL DIRECIONAL
- LOMBADA
- FAIXA AMARELA
- RAMPA DE ACESSIBILIDADE
- GRADE EM MADEIRA (ARBORIZAÇÃO)
- SARJETA

CARIMBOS:

PROPRIETÁRIO: PREFEITURA MUNICIPAL DE VERDEJANTE - PE
CNPJ: 11.348.570/0001-93

PROJETISTA:
Isabela C. E. de Oliveira
Engenheira Civil
CREA-PE 04483

PROJETO DE PAVIMENTAÇÃO

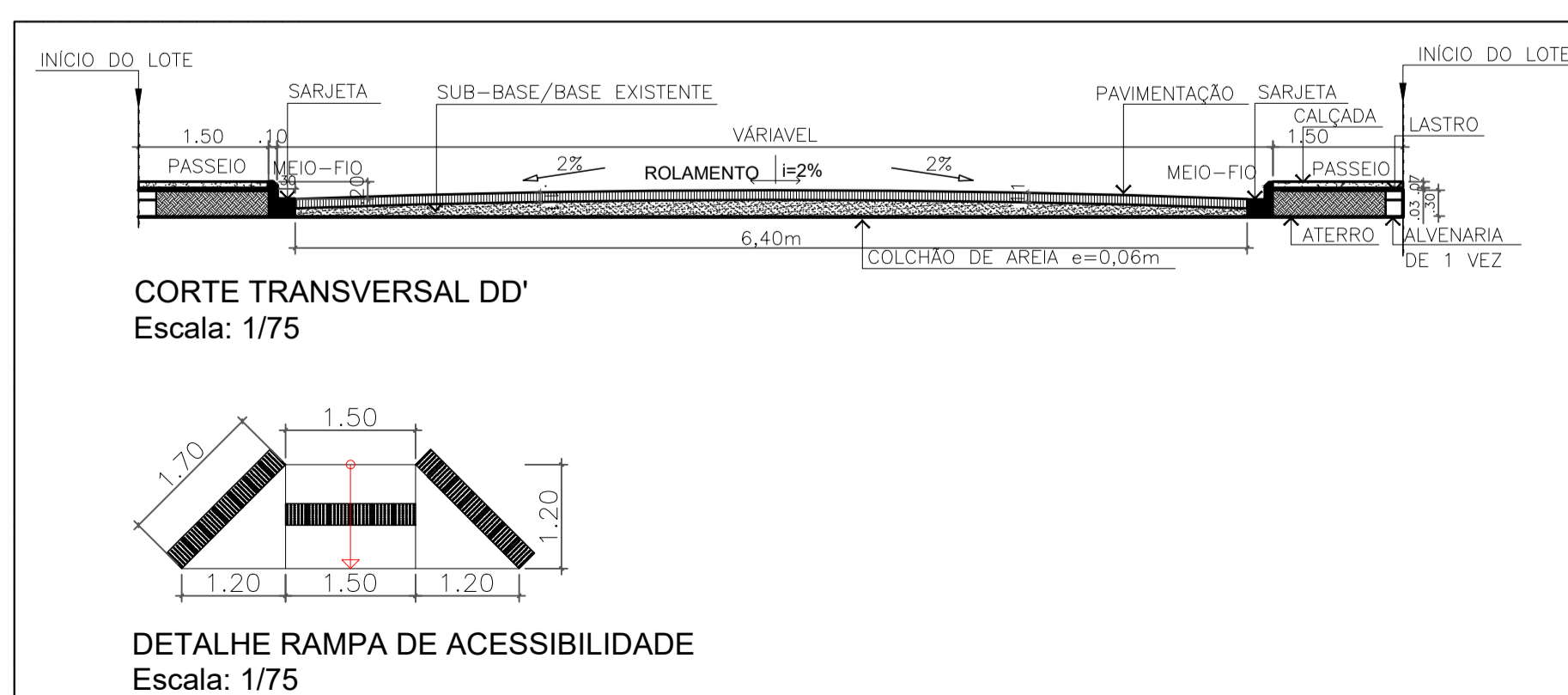
ÁREAS:

ASSUNTO
PAVIMENTAÇÃO EM PARALELEPÍPEDO GRANÍTICO

PROPRIETÁRIO:
PREFEITURA MUNICIPAL DE VERDEJANTE - PE
LOCAL: RUAS: OTÁVIO L. DA SILVA, AGAMENON MAGALHÃES,
PROJETADA 01, MARTINHO L. DE SÁ E SERAFIM LOPES DE SÁ.

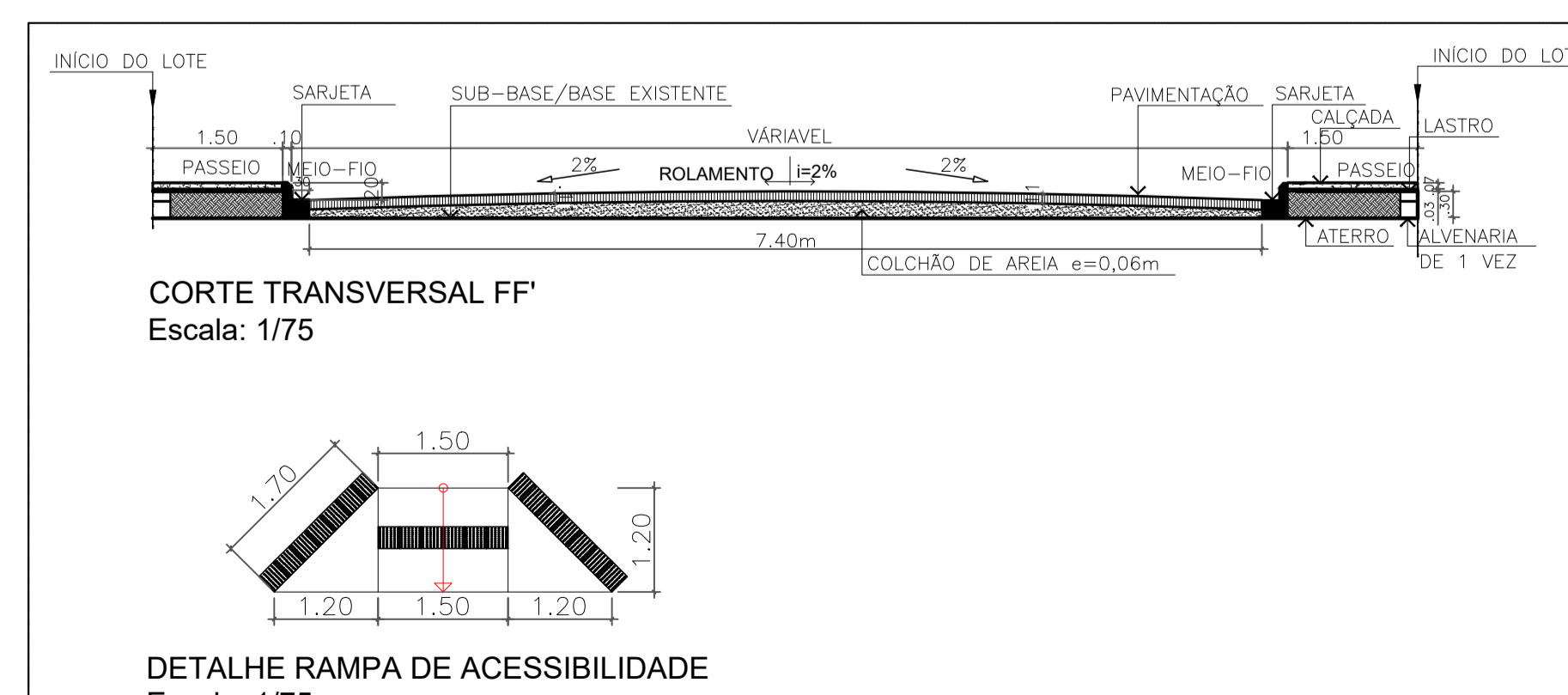
DIGITALIZAÇÃO: ESCALA: INDICADAS DATA: 20/09/2019

PRANCHA:
03/04



CORTE TRANSVERSAL DD'
Escala: 1/75

DETALHE RAMPA DE ACESSIBILIDADE
Escala: 1/75



CORTE TRANSVERSAL FF'
Escala: 1/75

DETALHE RAMPA DE ACESSIBILIDADE
Escala: 1/75